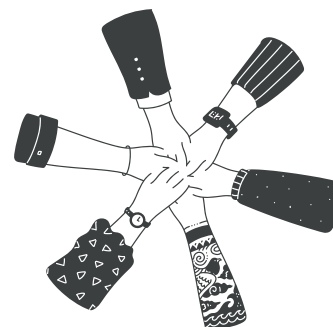


L'Association **REED** recrute un·e
Encadrant·e Technique d'Insertion Logistique

CDI – Rillieux-la-Pape (69)

Présentation de Rhône Emplois Et Développement

Acteur engagé de l'économie sociale et solidaire, l'association REED agit depuis plus de 30 ans pour favoriser l'insertion sociale et professionnelle des personnes éloignées de l'emploi. Le pôle Réemploi oeuvre pour l'économie circulaire, la préservation des ressources, la création d'emplois inclusifs et le déploiement de services en faveur des territoires et de leurs habitant·e·s.



Afin de soutenir le développement de son activité, l'association REED recrute un encadrant·e technique d'insertion logistique, dans le cadre d'une création de poste.

Sous la supervision du coordinateur logistique, vous aurez en charge l'encadrement de salariés en insertion principalement sur les activités de collecte et de réception des dons ainsi que de prestations de déménagement ou de livraison de mobiliers professionnels et de services en entreprises.

 **Missions du poste**

- Organiser, superviser et participer à la réalisation des opérations de :
 - Gestion des dons à l'arrivée et orientation (réemploi, valorisation, recyclage)
 - Traçabilité des flux entrants et sortants des dons à l'aide du logiciel (GDR)
 - Collectes en déchetteries et chez les particuliers avec véhicule utilitaire léger de l'association (camion VL jusqu'à 20m3)
 - Chargement et déchargement des camions ; stockage et optimisation des zones ; gestion des filières de recyclage en lien avec les éco-organismes
- Animer la dynamique des équipes d'insertion sur les différents espaces de production
- Veiller aux règles de sécurité, à l'application des consignes
- Former les salariés : mettre en œuvre des méthodologies d'apprentissages avec une pédagogie adaptée aux difficultés des salariés
- Participer au suivi socioprofessionnel des salariés dans leur parcours d'insertion en lien avec le conseiller en insertion
- Être force de proposition quant au positionnement de la boutique et de la ressourcerie, participer à la mise en place d'actions spécifiques favorisant son développement

Profil recherché

- Permis B de plus de 3 ans exigé
- CACES R485 serait un plus
- Expérience en management d'équipe souhaitée
- Expérience de 3 ans dans le transport / logistique et /ou sur des prestations de déménagement acquise idéalement auprès d'une clientèle de professionnels
- Connaissance de la réglementation liée aux activités de déménagement et aux transports de marchandises serait un plus
- Connaissances des domaines du recyclage, du réemploi, intérêt pour le développement durable
- Travail intérieur/extérieur
- Forte activité de manutention, capacité à porter des charges lourdes

Qualités professionnelles

- Pédagogie, écoute, gestion des conflits, médiation
- Autonomie, méthode et sens de l'organisation

Conditions d'emploi

- CDI – Statut agent de maîtrise - 35 h 00 du mardi au samedi
- Poste basé à Rillieux-la-Pape / Déplacements ponctuels sur la Métropole de Lyon avec véhicule de service
- Rémunération selon expérience et profil
- Offre à pourvoir dès que possible

Processus de recrutement

1. Premier échange téléphonique avec le service RH
2. Entretien en présentiel avec la chargée de développement RH du pôle et le responsable du pôle réemploi

Envoyez CV + LM au service RH : recrutement@groupe-geim.fr



Sans réponse dans un délai d'un mois, vous pouvez considérer que votre candidature n'a pas été retenue.

Les données personnelles collectées dans le cadre de votre recrutement ont vocation à être utilisées pour ce recrutement et celui-ci seulement.

Elles ne sont en aucun cas cédées à un tiers à des fins commerciales.

Elles sont conservées en clair par nos soins pour la durée nécessaire à l'exécution du recrutement.

Elles seront donc archivées au terme de la période d'essai du candidat retenu et détruites après 1 an.

Conformément aux dispositions légales, vous disposez d'un droit d'accès, de rectification, de suppression et d'opposition pour motif légitime. Vous pouvez les exercer, sous réserve de la fourniture d'une pièce justificative d'identité, auprès du siège de l'association GEIM, à l'adresse suivante : contact@groupe-geim.fr.

Nous vous informons que nous n'effectuons pas de recherches sur le web autres que sur les réseaux sociaux professionnels.